



どれも全て無料です。お気軽にお問い合わせください。

資料請求

個別相談

施設紹介

施設見学

北河内地域中心（寝屋川市・枚方市・交野市・守口市・門真市・大東市・四條畷市）

高こう 齢者住 じゅう まいの相談 センター



なごみ通信

第 109 号
2021年 5月

大阪に緊急事態宣言が出ました！

4月になって急激に増え続けている新型コロナウイルスの感染者。報道を見ているだけでも、今回の「第4波」は、変異株による違いを感じます。変異株の特徴として、「感染力が強い」「重症化スピードが速い」「年齢が若くても」「基礎疾患が無くても」などが言われています。十分注意していたのに感染したとの話も聞きました。

変異株は、飛沫感染と接触感染に加えて空気感染の可能性もあるとのこと。今まで以上に、換気にも気を付ける必要があります。早く、収束してくれ



老人ホームって、どんなところ？

「実は、老人ホームの中を見たことないんです。」という方は、多いと思います。

私も「高住センター」に相談に来られる方の多くがご覧になっていません。

そこで、「高住センター」では、北大阪商工会議所の運営されている「まいぶれ」により、いろいろなホームを紹介しています。

お風呂やトイレなどの設備も、ホームによっていろいろです。イベントなどの取り組みも様々・・・。

良いとか悪いとかではなく、いろいろなホームのあることを知ることが大切だと思います。QRコードを読み込むと、「まいぶれ」の「高住センター」のページを見ることが出来ます。ぜひ、ご覧ください。



高齢者住まいの相談センター

「高住（こうじゅう）センター」（相松・大谷・寺西・小堀）
 〒572-8505 大阪府寝屋川市大成町1番1号

高住センター

検索

高住センター Facebook

お気軽にご相談ください

ろうごは なごみ

0120-658-753

FAX 072-824-1110

	介護付 有料老人ホーム	住宅型 有料老人ホーム	サービス付き 高齢者向け住宅
居室	13m ² 以上		原則25m ² 以上で居室内に、トイレ・洗面・収納・浴室・キッチンが必要だが、18m ² の居室内にトイレ・洗面があり、浴室とキッチンと収納は共同利用でも可 実際には、18m ² タイプが多い
主なサービス	「入浴・排泄または食事の介護」「食事の提供」「洗濯・掃除等の家事」「健康管理」 上記のうち、少なくとも一つのサービス提供		安否確認と生活相談が必須
介護保険	1日毎の金額設定	サービス毎の金額設定	
費用	一時金 0円～数千万円 月額 10万円～30万円	敷金 家賃の3ヶ月程度 月額 7万円～20万円	
契約方式	利用権契約が主流		賃貸借契約が主流
根拠法	老人福祉法		高齢者の居住の安定確保に関する法律

介護付・住宅型・サ高住の違い

高齢者向け住宅数の増加

「自分でホームを調べましたが、介護付・住宅型・サ高住の違いがよくわかりません。」との話をよく聞きます。
そこで、それらの違いについて表にまとめてみました。

根拠法の違い

介護付き有料老人ホーム（略称介護付）と住宅型有料老人ホーム（略称住宅型）は、『老人福祉法』に基づきます。

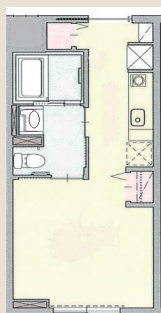
サービス付き高齢者向け住宅（略称サ高住）は、『高齢者の居住の安定確保に関する法律』に基づくなど根拠法が違います。

居室面積と設備基準の違い

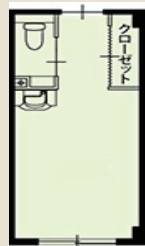
居室面積と設備基準は、表のとおりです。

介護付と住宅型は、1室の面積が13m²以上なのに対し、サ高住は、1室の面積が、原則25m²以上と決められています（ただし、条件を満たせば、18m²でも可）。

また、介護付と住宅型は、居室内の設備基準が特にないのに対し、サ高住は、表内の設備が必要です。



【25m²タイプ】



【18m²タイプ】

介護保険利用の違い

住宅型とサ高住は、介護保険を自宅での利用と同じように利用します。すなわち、利用サービスの合計が、介護度に応じた月額上限の範囲内となり、その範囲内で作成されたケアプランに基づく利用になります。

介護付は、利用サービスの合計額ではなく、一日毎の定額料金になります。そのため、自分の持っている介護保険をすべて使うことになり、デイサービスやレンタルの利用はできません。



人員配置基準の違い

住宅型とサ高住は、人員基準は特にありません。そのため、事業者が運営方針に応じた人員配置を行っています。

介護付は、人員基準があるため、その基準に沿った人員配置がされています。



高齢者住宅をご紹介します中の気づきや感じたこと考えたことなどを綴っています。

高住センターフェイスブック

検索

高齢者住まいの相談センター

「高住（こうじゅう）センター」（相松・大谷・寺西・小堀）

〒572-8505 大阪府寝屋川市大成町1番1号

高住センター

株式会社 前田組

株式会社 WJグループ

フリーダイヤルまでお気軽にお電話ください

ろうごは なごみ

0120-658-753
FAX 072-824-1110